

**ОПИСАНИЕ МЕСТОПОЛОЖЕНИЯ ГРАНИЦ**  
**Граница территориальной зоны**  
**«Зона застройки индивидуальными жилыми домами – Ж1»**  
наименование объекта

**Раздел 1**

Сведения об объекте		
N п/п	Характеристики объекта	Описание характеристик
1	2	3
1	Местоположение объекта	Республика Бурятия, Прибайкальский район, п. Ярцы
2	Площадь объекта +/- величина погрешности определения площади (Р +/- Дельта Р)	- га - га
3	Иные характеристики объекта	

**Раздел 2**

Сведения о местоположении границ объекта					
1. Система координат <u>    </u> мск 03, зона 4					
2. Сведения о характерных точках границы объекта					
Обозначение характерных точек границ	Координаты, м		Метод определения координат характерной точки	Средняя квадратическая погрешность положения характерной точки (Mt), м	Описание обозначения точки на местности (при наличии)
	X	Y			
1	650323,34	4189596,14	картометрический	1,0	-
2	650321,89	4189493,95	картометрический	1,0	-
3	650355,70	4189493,06	картометрический	1,0	-
4	650355,93	4189462,66	картометрический	1,0	-
5	650266,61	4189461,76	картометрический	1,0	-
6	650266,17	4189483,73	картометрический	1,0	-
7	650251,19	4189483,85	картометрический	1,0	-
8	650250,13	4189417,79	картометрический	1,0	-
9	650216,98	4189418,38	картометрический	1,0	-
10	650217,92	4189484,56	картометрический	1,0	-
11	650212,85	4189484,68	картометрический	1,0	-
12	650211,32	4189363,17	картометрический	1,0	-
13	650210,63	4189344,53	картометрический	1,0	-
14	650177,14	4189345,13	картометрический	1,0	-
15	650177,14	4189345,14	картометрический	1,0	-
16	650177,36	4189352,40	картометрический	1,0	-

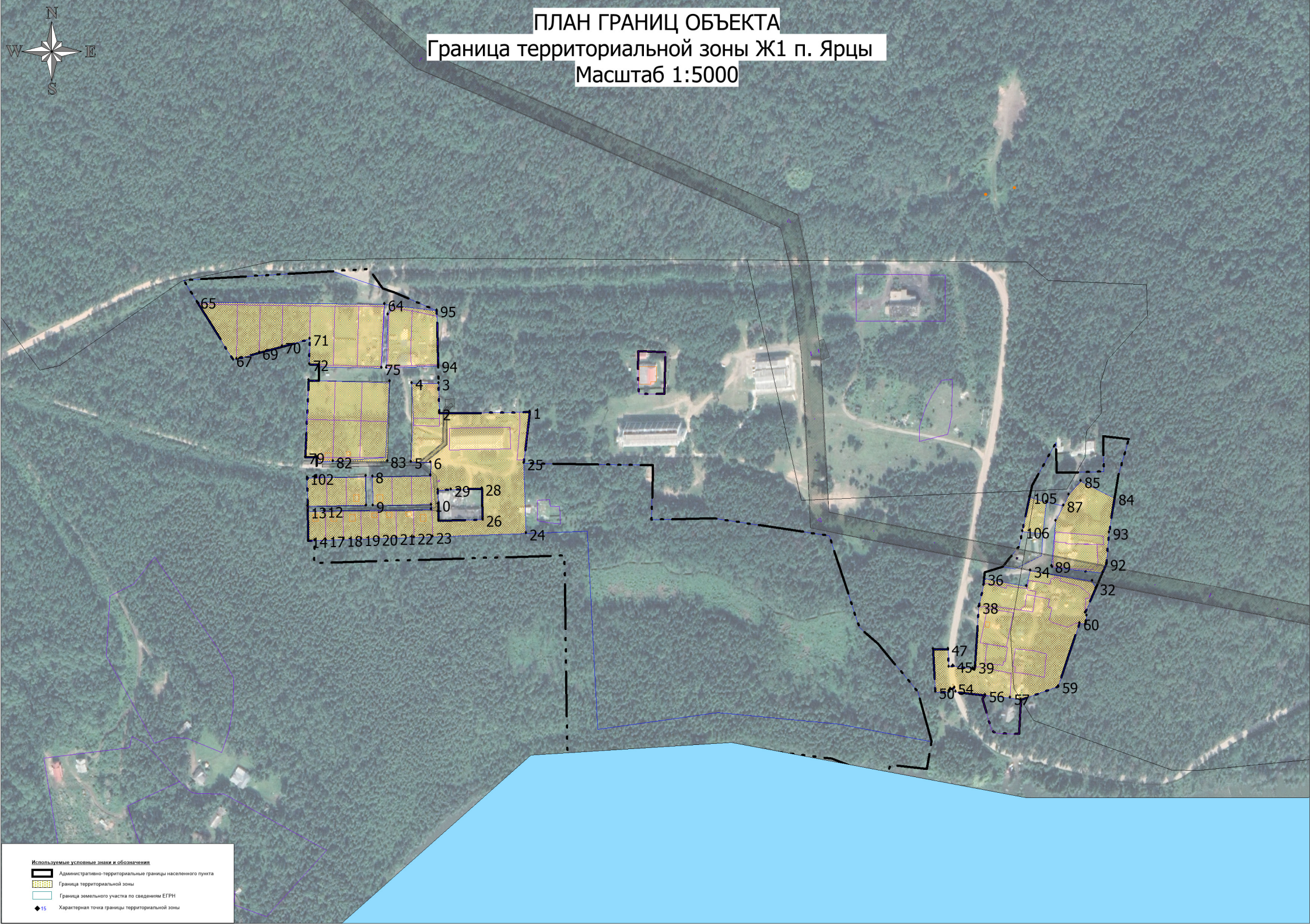
17	650177,78	4189365,13	картометрический	1,0	-
18	650178,42	4189385,12	картометрический	1,0	-
19	650179,06	4189405,12	картометрический	1,0	-
20	650179,70	4189425,11	картометрический	1,0	-
21	650180,34	4189445,11	картометрический	1,0	-
22	650180,98	4189465,11	картометрический	1,0	-
23	650181,65	4189486,17	картометрический	1,0	-
24	650185,69	4189592,08	картометрический	1,0	-
25	650265,03	4189589,50	картометрический	1,0	-
1	650323,34	4189596,14	картометрический	1,0	-
26	650201,15	4189542,93	картометрический	1,0	-
27	650216,13	4189542,52	картометрический	1,0	-
28	650236,20	4189541,97	картометрический	1,0	-
29	650235,16	4189507,00	картометрический	1,0	-
30	650234,72	4189492,00	картометрический	1,0	-
31	650199,81	4189492,94	картометрический	1,0	-
26	650201,15	4189542,93	картометрический	1,0	-
32	650123,17	4190238,27	картометрический	1,0	-
33	650131,35	4190234,13	картометрический	1,0	-
34	650143,17	4190163,87	картометрический	1,0	-
35	650125,55	4190159,78	картометрический	1,0	-
36	650134,09	4190111,61	картометрический	1,0	-
37	650126,63	4190110,87	картометрический	1,0	-
38	650101,98	4190105,36	картометрический	1,0	-
39	650034,20	4190101,05	картометрический	1,0	-
40	650031,01	4190100,40	картометрический	1,0	-
41	650031,20	4190098,65	картометрический	1,0	-
42	650031,74	4190098,70	картометрический	1,0	-
43	650031,74	4190098,69	картометрический	1,0	-
44	650031,75	4190098,69	картометрический	1,0	-
45	650035,07	4190076,21	картометрический	1,0	-
46	650033,90	4190071,69	картометрический	1,0	-
47	650054,16	4190070,47	картометрический	1,0	-
48	650053,70	4190053,87	картометрический	1,0	-
49	650053,69	4190053,87	картометрический	1,0	-
50	650005,55	4190056,08	картометрический	1,0	-
51	650005,51	4190072,20	картометрический	1,0	-
52	650006,86	4190071,81	картометрический	1,0	-
53	650008,79	4190073,28	картометрический	1,0	-
54	650010,12	4190077,78	картометрический	1,0	-

55	650005,57	4190079,05	картометрический	1,0	-
56	650001,90	4190112,67	картометрический	1,0	-
57	649998,82	4190140,97	картометрический	1,0	-
58	649996,65	4190153,10	картометрический	1,0	-
59	650011,97	4190195,82	картометрический	1,0	-
60	650083,34	4190219,95	картометрический	1,0	-
61	650082,58	4190226,45	картометрический	1,0	-
62	650091,88	4190227,62	картометрический	1,0	-
63	650095,31	4190226,10	картометрический	1,0	-
32	650123,17	4190238,27	картометрический	1,0	-
64	650445,52	4189431,58	картометрический	1,0	-
65	650448,32	4189219,04	картометрический	1,0	-
66	650445,82	4189220,59	картометрический	1,0	-
67	650382,31	4189259,95	картометрический	1,0	-
68	650383,34	4189263,70	картометрический	1,0	-
69	650390,48	4189289,62	картометрический	1,0	-
70	650397,59	4189315,41	картометрический	1,0	-
71	650406,26	4189346,87	картометрический	1,0	-
72	650377,47	4189346,48	картометрический	1,0	-
73	650377,10	4189357,51	картометрический	1,0	-
74	650374,85	4189357,45	картометрический	1,0	-
75	650373,03	4189428,13	картометрический	1,0	-
64	650445,52	4189431,58	картометрический	1,0	-
76	650357,78	4189437,61	картометрический	1,0	-
77	650358,90	4189357,04	картометрический	1,0	-
78	650359,20	4189345,60	картометрический	1,0	-
79	650272,12	4189341,93	картометрический	1,0	-
80	650272,09	4189354,81	картометрический	1,0	-
81	650267,10	4189354,68	картометрический	1,0	-
82	650267,08	4189373,09	картометрический	1,0	-
83	650267,41	4189434,78	картометрический	1,0	-
76	650357,78	4189437,61	картометрический	1,0	-
84	650225,31	4190259,57	картометрический	1,0	-
85	650244,81	4190221,14	картометрический	1,0	-
86	650229,33	4190207,37	картометрический	1,0	-
87	650217,06	4190201,39	картометрический	1,0	-
88	650199,36	4190192,76	картометрический	1,0	-
89	650148,46	4190187,86	картометрический	1,0	-
90	650146,96	4190188,91	картометрический	1,0	-

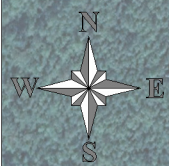
91	650140,85	4190245,99	картометрический	1,0	-
92	650151,03	4190250,44	картометрический	1,0	-
93	650186,28	4190253,15	картометрический	1,0	-
84	650225,31	4190259,57	картометрический	1,0	-
94	650375,83	4189492,53	картометрический	1,0	-
95	650438,41	4189490,90	картометрический	1,0	-
96	650444,32	4189441,57	картометрический	1,0	-
97	650433,69	4189435,33	картометрический	1,0	-
98	650373,00	4189433,84	картометрический	1,0	-
94	650375,83	4189492,53	картометрический	1,0	-
99	650217,10	4189410,71	картометрический	1,0	-
100	650250,25	4189410,24	картометрический	1,0	-
101	650248,80	4189354,22	картометрический	1,0	-
102	650248,66	4189343,84	картометрический	1,0	-
103	650216,67	4189344,42	картометрический	1,0	-
99	650217,10	4189410,71	картометрический	1,0	-
104	650220,97	4190182,18	картометрический	1,0	-
105	650226,75	4190163,14	картометрический	1,0	-
106	650187,58	4190154,77	картометрический	1,0	-
107	650185,31	4190178,43	картометрический	1,0	-
104	650220,97	4190182,18	картометрический	1,0	-

### Раздел 3. План границ объекта





ПЛАН ГРАНИЦ ОБЪЕКТА  
Граница территориальной зоны Ж1 п. Ярцы  
Масштаб 1:5000



- Используемые условные знаки и обозначения
- Административно-территориальные границы населенного пункта
  - Граница территориальной зоны
  - Граница земельного участка по сведениям ЕГРН
  - 15 Характерная точка границы территориальной зоны



# ОПИСАНИЕ МЕСТОПОЛОЖЕНИЯ ГРАНИЦ

## Граница территориальной зоны

«Зона инженерная – И»

наименование объекта

### Раздел 1

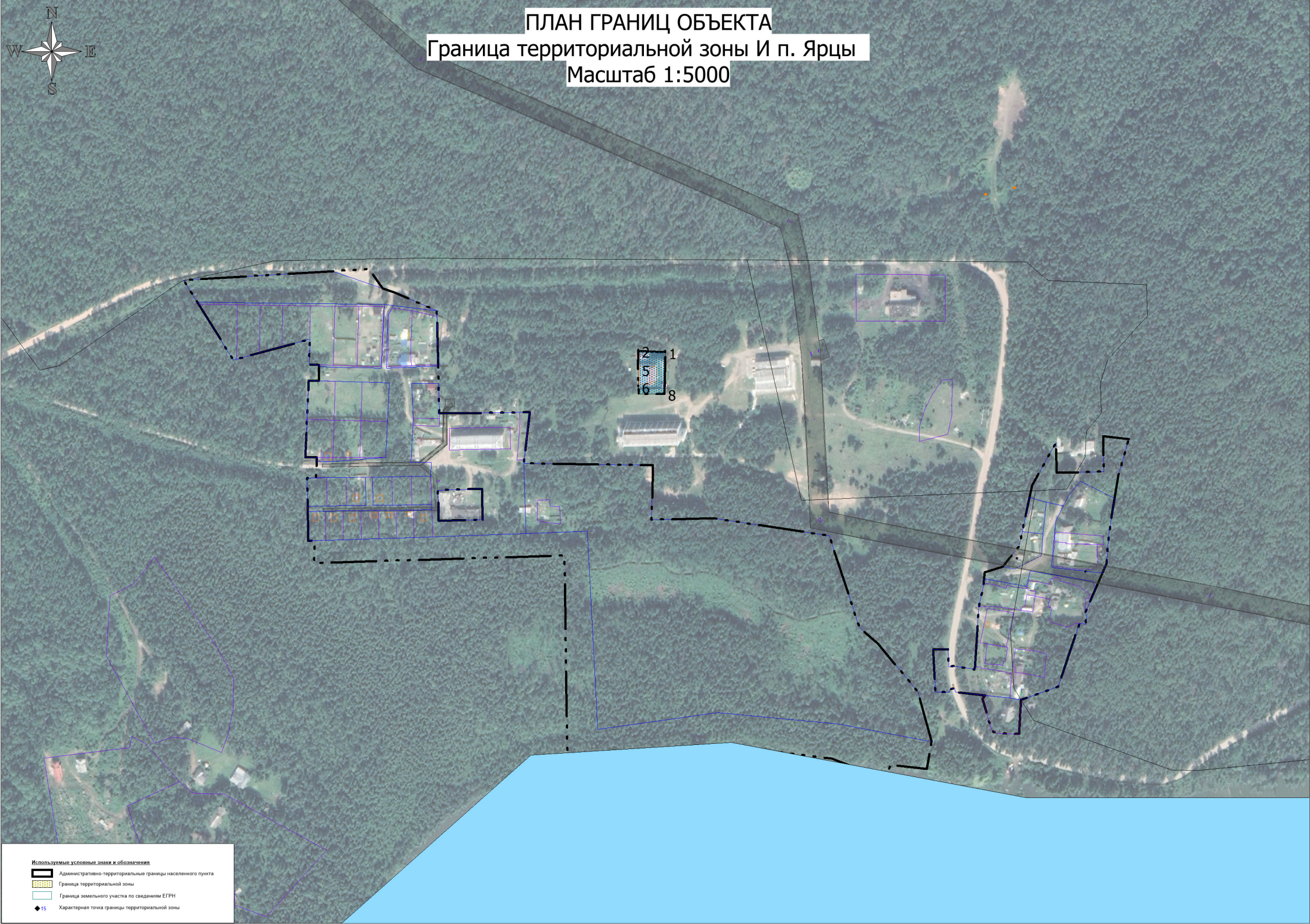
Сведения об объекте		
N п/п	Характеристики объекта	Описание характеристик
1	2	3
1	Местоположение объекта	Республика Бурятия, Прибайкальский район, п. Ярцы
2	Площадь объекта +/- величина погрешности определения площади (Р +/- Дельта Р)	- га. - га.
3	Иные характеристики объекта	

### Раздел 2

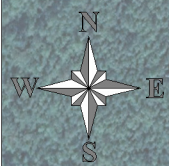
Сведения о местоположении границ объекта					
1. Система координат __ мск 03, зона 4					
2. Сведения о характерных точках границы объекта					
Обозначение характерных точек границ	Координаты, м		Метод определения координат характерной точки	Средняя квадратическая погрешность положения характерной точки (Mt), м	Описание обозначения точки на местности (при наличии)
	X	Y			
1	650391,35	4189749,93	картометрический	1,0	-
2	650392,73	4189719,53	картометрический	1,0	-
3	650387,80	4189719,37	картометрический	1,0	-
4	650381,24	4189719,16	картометрический	1,0	-
5	650371,84	4189719,31	картометрический	1,0	-
6	650351,81	4189719,70	картометрический	1,0	-
7	650343,78	4189719,80	картометрический	1,0	-
8	650343,96	4189748,94	картометрический	1,0	-
9	650351,97	4189749,12	картометрический	1,0	-
1	650391,35	4189749,93	картометрический	1,0	-

### Раздел 3. План границ объекта





ПЛАН ГРАНИЦ ОБЪЕКТА  
Граница территориальной зоны И п. Ярцы  
Масштаб 1:5000



- Используемые условные знаки и обозначения
- Административно-территориальные границы населенного пункта
  - Граница территориальной зоны
  - Граница земельного участка по сведениям ЕГРН
  - ◆ 15 Характерная точка границы территориальной зоны



**Граница территориальной зоны**  
**«Зона общественно-деловая – ОД»**  
наименование объекта

## Сведения об объекте

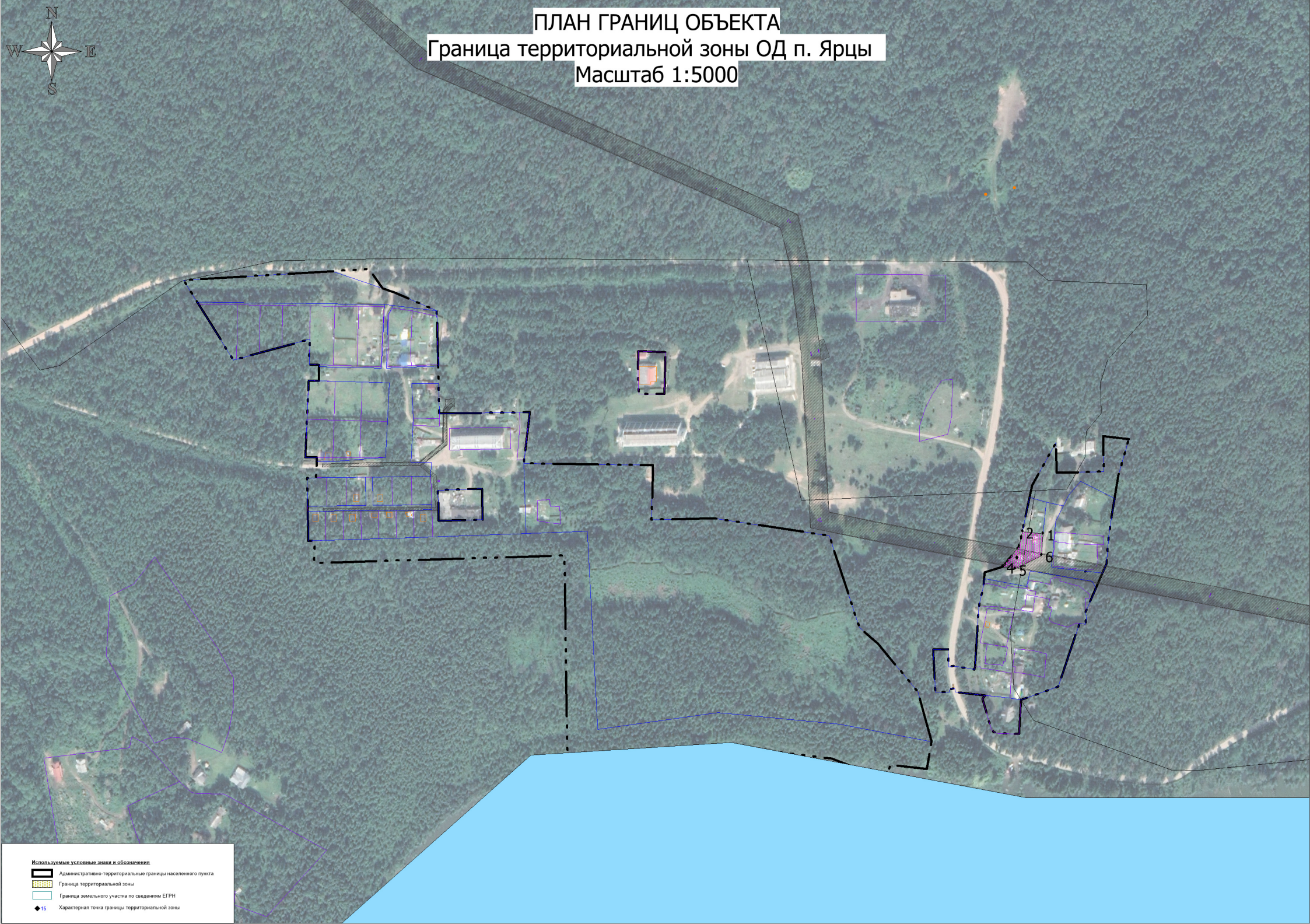
## Раздел 2

1. Система координат мск 03, зона 4

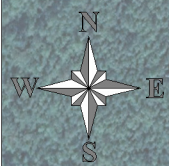
Обозначение характерных точек границ	Координаты, м		Метод определения координат характерной точки	Средняя квадратическая погрешность положения характерной точки (Mt), м	Описание обозначения точки на местности (при наличии)
	X	Y			
1	650185,31	4190178,43	картометрический	1,0	-
2	650187,58	4190154,77	картометрический	1,0	-
3	650171,17	4190151,27	картометрический	1,0	-
4	650147,93	4190132,69	картометрический	1,0	-
5	650145,18	4190146,68	картометрический	1,0	-
6	650160,40	4190176,57	картометрический	1,0	-
1	650185,31	4190178,43	картометрический	1,0	-
7	650157,50	4190148,92	картометрический	1,0	-
8	650157,58	4190148,48	картометрический	1,0	-
9	650157,14	4190148,40	картометрический	1,0	-
10	650157,06	4190148,84	картометрический	1,0	-
7	650157,50	4190148,92	картометрический	1,0	-

### Раздел 3. План границ объекта





ПЛАН ГРАНИЦ ОБЪЕКТА  
Граница территориальной зоны ОД п. Ярцы  
Масштаб 1:5000



- Используемые условные знаки и обозначения
- Административно-территориальные границы населенного пункта
  - Граница территориальной зоны
  - Граница земельного участка по сведениям ЕГРН
  - ◆ 15 Характерная точка границы территориальной зоны



# ОПИСАНИЕ МЕСТОПОЛОЖЕНИЯ ГРАНИЦ

## Граница территориальной зоны

«Зона рекреационная – Р»

наименование объекта

### Раздел 1

Сведения об объекте		
N п/п	Характеристики объекта	Описание характеристик
1	2	3
1	Местоположение объекта	Республика Бурятия, Прибайкальский район, п. Ярцы
2	Площадь объекта +/- величина погрешности определения площади (Р +/- Дельта Р)	- га. - га.
3	Иные характеристики объекта	

### Раздел 2

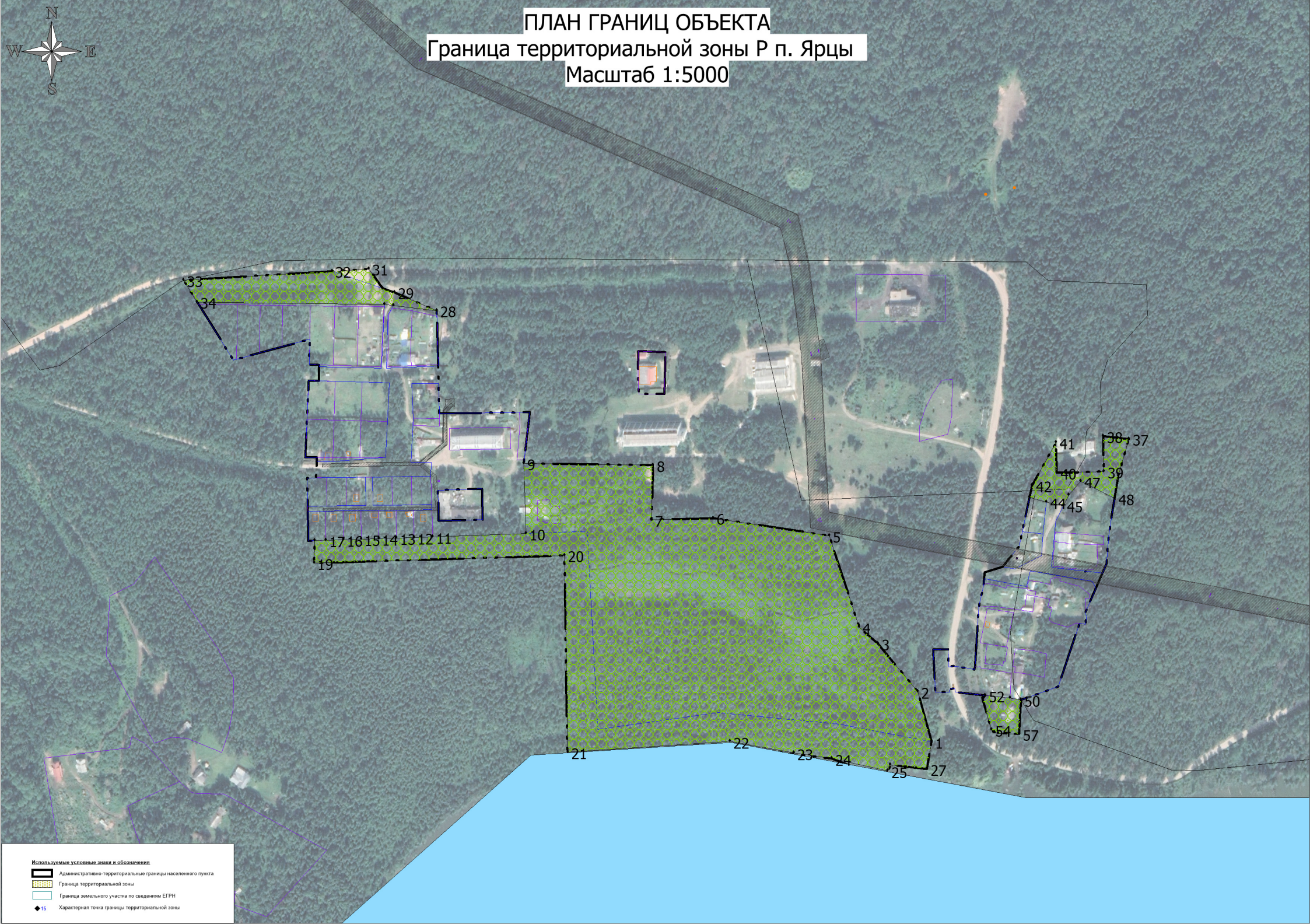
Сведения о местоположении границ объекта					
1. Система координат __ мск 03, зона 4					
2. Сведения о характерных точках границы объекта					
Обозначение характерных точек границ	Координаты, м		Метод определения координат характерной точки	Средняя квадратическая погрешность положения характерной точки (Mt), м	Описание обозначения точки на местности (при наличии)
	X	Y			
1	649949,24	4190051,95	картометрический	1,0	-
2	650006,07	4190036,31	картометрический	1,0	-
3	650060,46	4189991,19	картометрический	1,0	-
4	650079,29	4189969,74	картометрический	1,0	-
5	650182,82	4189935,89	картометрический	1,0	-
6	650203,12	4189804,18	картометрический	1,0	-
7	650201,19	4189734,40	картометрический	1,0	-
8	650263,01	4189736,26	картометрический	1,0	-
9	650265,03	4189589,50	картометрический	1,0	-
10	650185,69	4189592,08	картометрический	1,0	-
11	650181,65	4189486,17	картометрический	1,0	-
12	650180,98	4189465,11	картометрический	1,0	-
13	650180,34	4189445,11	картометрический	1,0	-
14	650179,70	4189425,11	картометрический	1,0	-
15	650179,06	4189405,12	картометрический	1,0	-
16	650178,42	4189385,12	картометрический	1,0	-

17	650177,78	4189365,13	картометрический	1,0	-
18	650177,36	4189352,40	картометрический	1,0	-
19	650152,02	4189351,75	картометрический	1,0	-
20	650160,73	4189635,50	картометрический	1,0	-
21	649937,35	4189639,53	картометрический	1,0	-
22	649949,43	4189823,26	картометрический	1,0	-
23	649936,36	4189895,80	картометрический	1,0	-
24	649930,00	4189938,61	картометрический	1,0	-
25	649916,02	4190002,22	картометрический	1,0	-
26	649923,16	4190004,91	картометрический	1,0	-
27	649918,48	4190046,52	картометрический	1,0	-
1	649949,24	4190051,95	картометрический	1,0	-
28	650438,41	4189490,90	картометрический	1,0	-
29	650459,17	4189442,92	картометрический	1,0	-
30	650463,71	4189429,59	картометрический	1,0	-
31	650485,83	4189413,83	картометрический	1,0	-
32	650483,27	4189372,15	картометрический	1,0	-
33	650472,95	4189203,78	картометрический	1,0	-
34	650448,32	4189219,04	картометрический	1,0	-
35	650445,52	4189431,58	картометрический	1,0	-
36	650444,32	4189441,57	картометрический	1,0	-
28	650438,41	4189490,90	картометрический	1,0	-
37	650292,81	4190275,61	картометрический	1,0	-
38	650296,05	4190246,39	картометрический	1,0	-
39	650255,95	4190247,47	картометрический	1,0	-
40	650254,49	4190193,83	картометрический	1,0	-
41	650288,93	4190192,87	картометрический	1,0	-
42	650240,12	4190165,99	картометрический	1,0	-
43	650226,75	4190163,14	картометрический	1,0	-
44	650220,97	4190182,18	картометрический	1,0	-
45	650217,06	4190201,39	картометрический	1,0	-
46	650229,33	4190207,37	картометрический	1,0	-
47	650244,81	4190221,14	картометрический	1,0	-
48	650225,31	4190259,57	картометрический	1,0	-
49	650252,13	4190263,98	картометрический	1,0	-
37	650292,81	4190275,61	картометрический	1,0	-
50	649996,65	4190153,10	картометрический	1,0	-
51	649998,82	4190140,97	картометрический	1,0	-
52	650001,90	4190112,67	картометрический	1,0	-

53	649998,03	4190109,76	картометрический	1,0	-
54	649962,79	4190119,80	картометрический	1,0	-
55	649959,73	4190123,34	картометрический	1,0	-
56	649958,53	4190127,28	картометрический	1,0	-
57	649958,11	4190151,28	картометрический	1,0	-
50	649996,65	4190153,10	картометрический	1,0	-

### Раздел 3. План границ объекта





ПЛАН ГРАНИЦ ОБЪЕКТА  
Граница территориальной зоны Р п. Ярцы  
Масштаб 1:5000

- Используемые условные знаки и обозначения
- Административно-территориальные границы населенного пункта
  - Граница территориальной зоны
  - Граница земельного участка по сведениям ЕГРН
  - Характерная точка границы территориальной зоны



# ОПИСАНИЕ МЕСТОПОЛОЖЕНИЯ ГРАНИЦ

## Граница территориальной зоны

**«Зона улично-дорожной сети – ТОП»**

наименование объекта

### Раздел 1

Сведения об объекте		
N п/п	Характеристики объекта	Описание характеристик
1	2	3
1	Местоположение объекта	Республика Бурятия, Прибайкальский район, п. Ярцы
2	Площадь объекта +/- величина погрешности определения площади (Р +/- Дельта Р)	- га. - га.
3	Иные характеристики объекта	

### Раздел 2

Сведения о местоположении границ объекта					
1. Система координат __ мск 03, зона 4					
2. Сведения о характерных точках границы объекта					
Обозначение характерных точек границ	Координаты, м		Метод определения координат характерной точки	Средняя квадратическая погрешность положения характерной точки (Mt), м	Описание обозначения точки на местности (при наличии)
	X	Y			
1	650355,70	4189493,06	картометрический	1,0	-
2	650375,83	4189492,53	картометрический	1,0	-
3	650373,00	4189433,84	картометрический	1,0	-
4	650433,69	4189435,33	картометрический	1,0	-
5	650444,32	4189441,57	картометрический	1,0	-
6	650445,52	4189431,58	картометрический	1,0	-
7	650373,03	4189428,13	картометрический	1,0	-
8	650374,85	4189357,45	картометрический	1,0	-
9	650358,90	4189357,04	картометрический	1,0	-
10	650357,78	4189437,61	картометрический	1,0	-
11	650267,41	4189434,78	картометрический	1,0	-
12	650267,08	4189373,09	картометрический	1,0	-
13	650267,10	4189354,68	картометрический	1,0	-
14	650248,80	4189354,22	картометрический	1,0	-
15	650250,25	4189410,24	картометрический	1,0	-
16	650217,10	4189410,71	картометрический	1,0	-

17	650216,67	4189344,42	картометрический	1,0	-
18	650210,63	4189344,53	картометрический	1,0	-
19	650211,32	4189363,17	картометрический	1,0	-
20	650212,85	4189484,68	картометрический	1,0	-
21	650217,92	4189484,56	картометрический	1,0	-
22	650216,98	4189418,38	картометрический	1,0	-
23	650250,13	4189417,79	картометрический	1,0	-
24	650251,19	4189483,85	картометрический	1,0	-
25	650266,17	4189483,73	картометрический	1,0	-
26	650266,61	4189461,76	картометрический	1,0	-
27	650355,93	4189462,66	картометрический	1,0	-
1	650355,70	4189493,06	картометрический	1,0	-
28	650140,85	4190245,99	картометрический	1,0	-
29	650146,96	4190188,91	картометрический	1,0	-
30	650148,46	4190187,86	картометрический	1,0	-
31	650199,36	4190192,76	картометрический	1,0	-
32	650217,06	4190201,39	картометрический	1,0	-
33	650220,97	4190182,18	картометрический	1,0	-
34	650185,31	4190178,43	картометрический	1,0	-
35	650160,40	4190176,57	картометрический	1,0	-
36	650145,18	4190146,68	картометрический	1,0	-
37	650147,93	4190132,69	картометрический	1,0	-
38	650141,54	4190112,35	картометрический	1,0	-
39	650134,09	4190111,61	картометрический	1,0	-
40	650125,55	4190159,78	картометрический	1,0	-
41	650143,17	4190163,87	картометрический	1,0	-
42	650131,35	4190234,13	картометрический	1,0	-
43	650123,17	4190238,27	картометрический	1,0	-
28	650140,85	4190245,99	картометрический	1,0	-

### Раздел 3. План границ объекта



